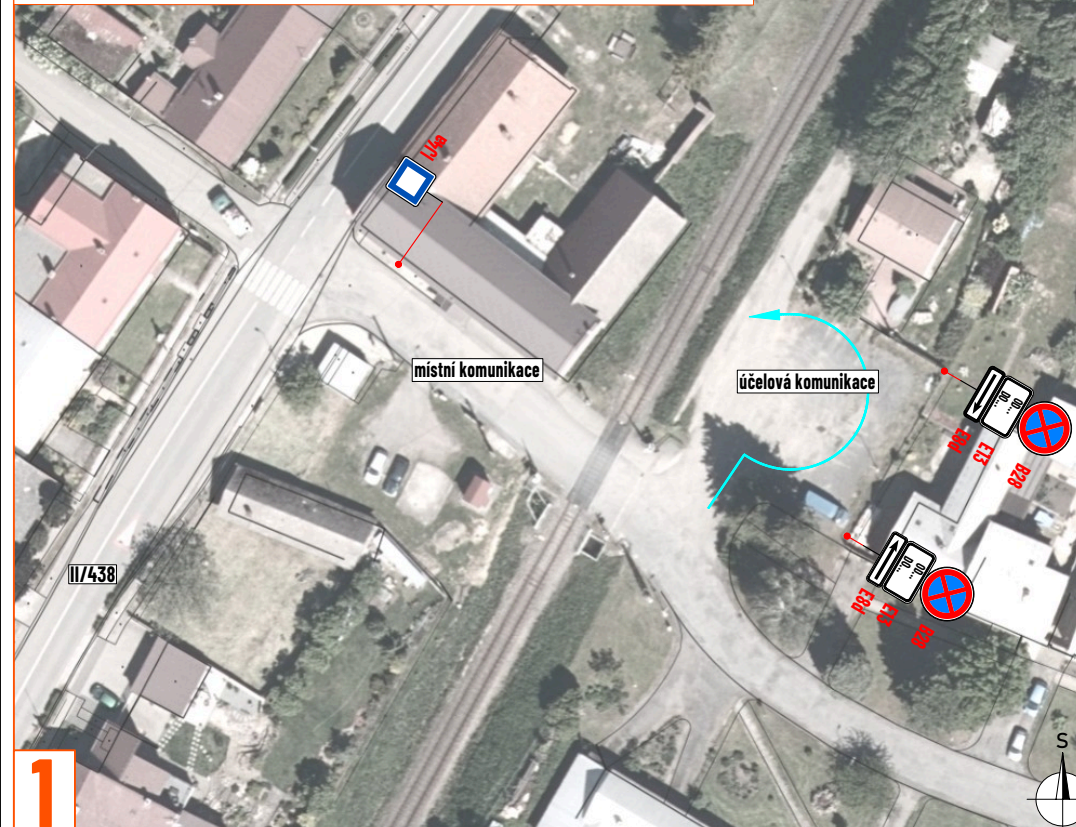


NAVŘENÉ MÍSTO PRO PŘESUN AUTOBUSOVÉ ZASTÁVKY

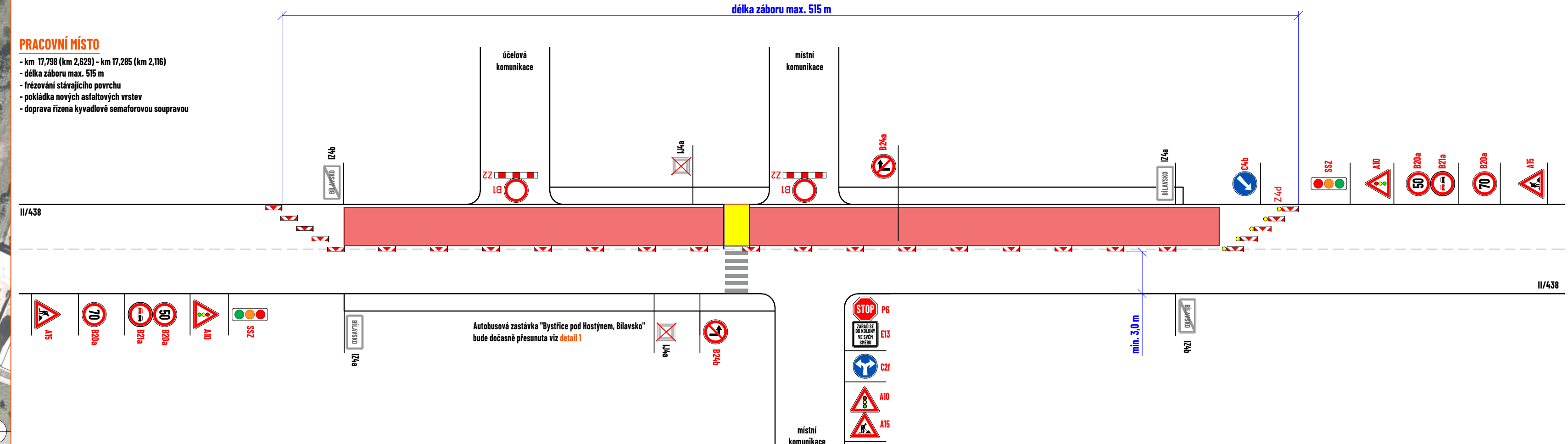
- Autobusová zastávka „Bystrice pod Hostýnem, Bilavsko“ bude podobu realizace stavby dočasně přesunuta mimo prostor pracovního místa, a to na místní komunikaci podél stávajícího chodníku, dále je v blízkosti přenosu autobusové zastávky navrženo obratiště.



1

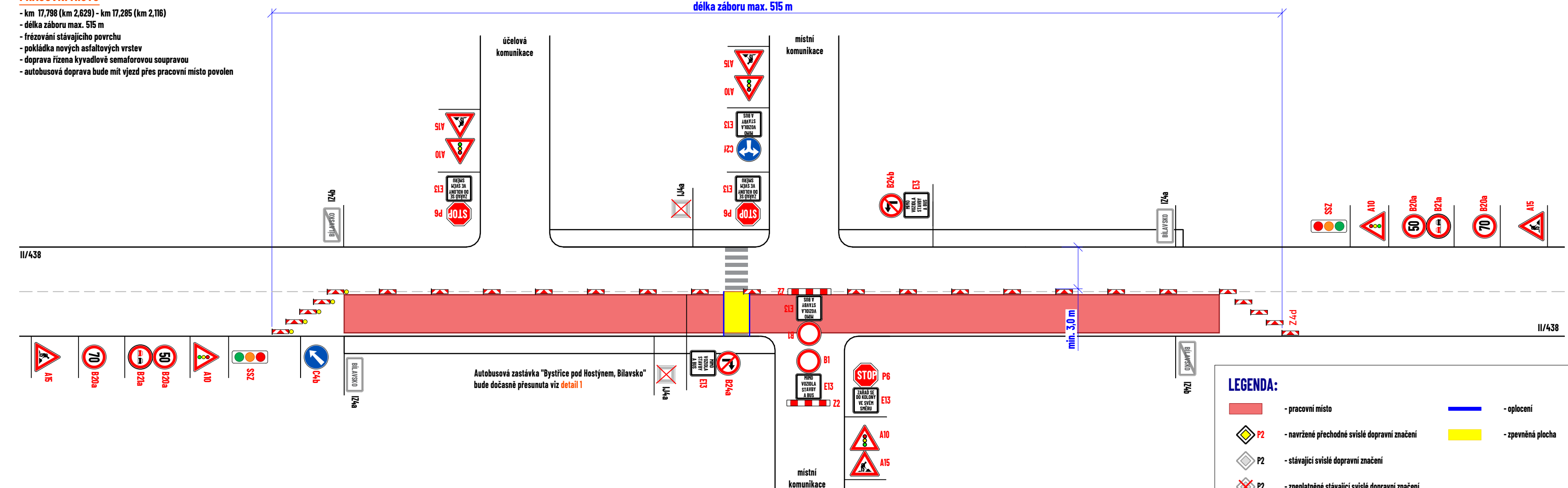
PRACOVNÍ MÍSTO

- km 17,798 (km 2,629) - km 17,285 (km 2,116)
- délka záboru max. 515 m
- frézování stávajícího povrchu
- pokládka nových asfaltových vrstev
- doprava řízena kyvadlově semaforovou soupravou



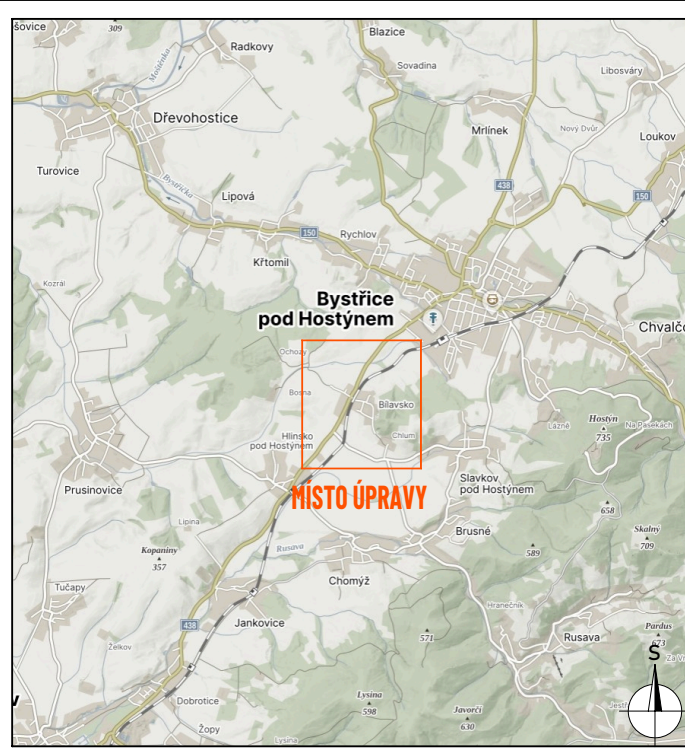
PRACOVNÍ MÍSTO

- km 17,798 (km 2,629) - km 17,285 (km 2,116)
- délka záboru max. 515 m
- frézování stávajícího povrchu
- pokládka nových asfaltových vrstev
- doprava řízena kyvadlově semaforovou soupravou
- autobusová doprava bude mít vjezd přes pracovní místo povolen



LEGENDA:

	- pracovní místo		- oplocení
	- navrhované přechodné svíslé dopravní značení		- zpevněná plocha
	- stávající svíslé dopravní značení		
	- zneplatněné stávající svíslé dopravní značení		



Souhlasíme s přechodnou úpravou provozu, uzavírkou a zvláštním užíváním pozemní komunikace, a navrženími objízdnými a obchodními trasami. V souladu s ustanovením § 36 odst. 3 zák. č. 500/2004 Sb. Správního řádu se vzdáváme práva vyjádřit se k podkladům rozhodnutí.

Dopravní značení, které bude v rozporu s přechodným dopravním značením, bude dočasně zneplatněno.

ZDROJ MAPOVÝCH PODKLADŮ		Mapy.cz; © Seznam.cz, a.s.	MAPPY.CZ
VYPRACOVAL	VAŠUT		
KONTROLOVAL	JANATA		
UPRAVIL			
INVESTOR	ŘSZK, p.o.		
ZHOTOVITEL	EUROVIA CZ a.s.		
NÁZEV STAVBY	SILNICE II/438: BYSTRICE POD HOSTÝNEM - HLINSKO POD HOSTÝNEM - BILAVSKO		
DOPRAVNĚ INŽENÝRSKÁ OPATŘENÍ	DETAIL PRACOVNÍHO MÍSTA		
FORMÁT	695x287		
DATUM	24. 2. 2026		
Č. ZAKÁZKY	ZK-24-0019		