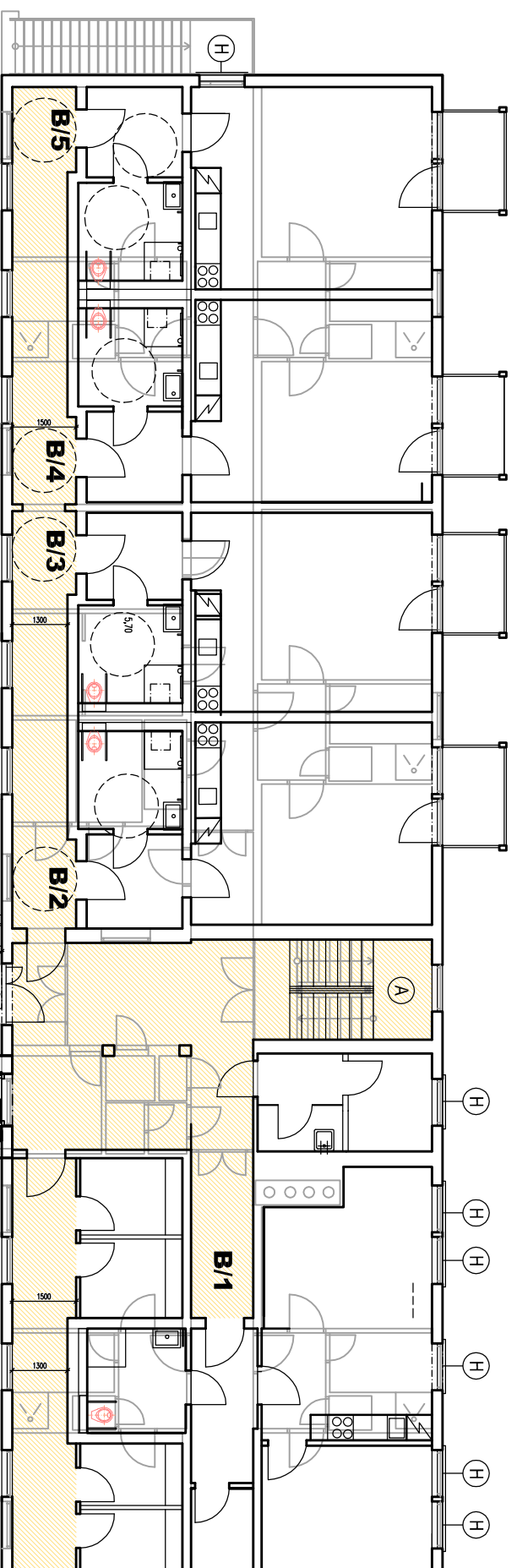
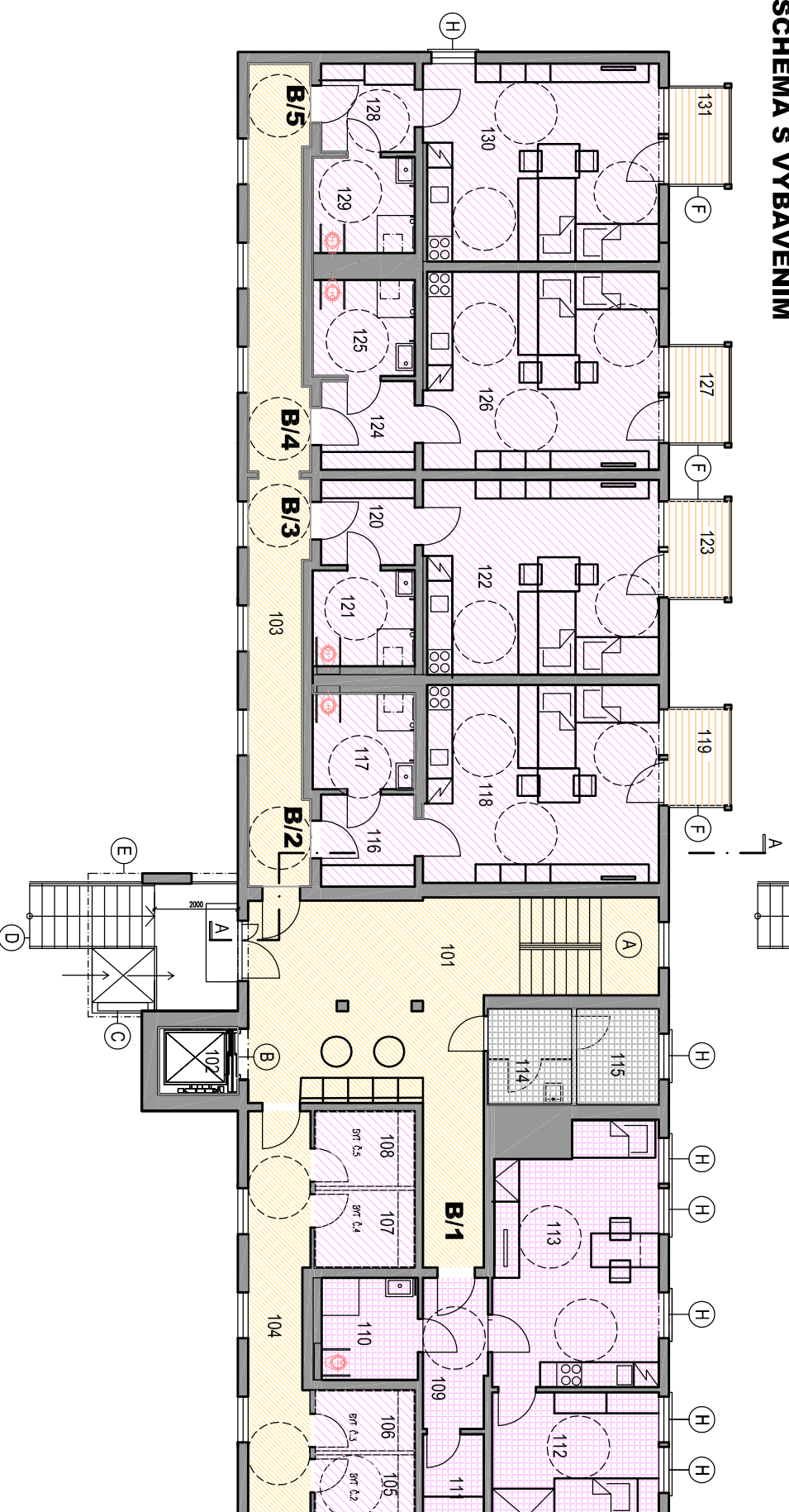


### SCHEMA S ODSTRANĚNÝMI KONSTRUKCEMI



### SCHEMA S VYBAVENÍM



OZN.	NÁZEV MÍSTNOSTI	VÝMĚRA m <sup>2</sup>
<b>101</b>	VSTUPNÍ HALA + SCHODIŠTĚ	43,2
<b>102</b>	VÝTAH	3,04
<b>103</b>	CHODBA	27,27
<b>104</b>	CHODBA	14,00
<b>114</b>	ÚKLID S VÝLEKOU	4,60
<b>115</b>	SKLAD	4,50
<b>109</b>	PŘEDSÍŇ	5,30
<b>110</b>	WC A KOUPELNA	5,60
<b>111</b>	KOMORA	3,00
<b>112</b>	POKOU	12,00
<b>113</b>	POKOU S KUCHYŇSKÝM KOUTEM	24,00
<b>116</b>	PŘEDSÍŇ	5,00
<b>117</b>	WC A KOUPELNA	5,70
<b>118</b>	POKOU S KUCHYŇSKÝM KOUTEM	26,40
<b>119</b>	BALKON	3,50
<b>105</b>	KOMORA	3,60
<b>120</b>	PŘEDSÍŇ	4,60
<b>121</b>	WC A KOUPELNA	5,70
<b>122</b>	POKOU S KUCHYŇSKÝM KOUTEM	26,40
<b>123</b>	BALKON	3,50
<b>106</b>	KOMORA	3,50
<b>124</b>	PŘEDSÍŇ	4,80
<b>125</b>	WC A KOUPELNA	5,70
<b>126</b>	POKOU S KUCHYŇSKÝM KOUTEM	26,90
<b>127</b>	BALKON	3,50
<b>107</b>	KOMORA	4,40
<b>128</b>	PŘEDSÍŇ	4,80
<b>129</b>	WC A KOUPELNA	5,70
<b>130</b>	POKOU S KUCHYŇSKÝM KOUTEM	26,90
<b>131</b>	BALKON	3,50
<b>108</b>	KOMORA	4,30
<b>B/5</b> 1+KK		<b>45,2 m<sup>2</sup></b>
<b>B/4</b> 1+KK		<b>45,30 m<sup>2</sup></b>
<b>B/3</b> 1+KK		<b>43,70 m<sup>2</sup></b>
<b>B/2</b> 1+KK		<b>44,20 m<sup>2</sup></b>
<b>B/1</b> 2+KK		<b>49,90 m<sup>2</sup></b>
OSTATNÍ PLOCHY		<b>96,60 m<sup>2</sup></b>

- (A) SCHODIŠTĚ NOVÉ/MINIMÁLNÍ PRŮCHOD 1,1M
  - (B) VÝTAH PRO INVALIDY
  - (C) ZVEDACÍ VERTIKÁLNÍ PLOŠINA PRO INVALIDY
  - (D) SCHODIŠTĚ VENKOVNÍ
  - (E) KRATÝ VSTUP
  - (F) SAMONOSNĚ NOVÉ BALKONY
  - (H) PARAPĚT OKEN NUTNO SNIŽIT NA 60 cm
- PLOCHY BYTŮ 1+kk
  - PLOCHY BYTŮ 2+kk
  - VNITŘNÍ KOMUNIKACE
  - SPOLEČNÉ PROSTORY
  - BALKONY



1.NP

DOMAŽELICE - BYTY PRO SENIORY - STAVEBNÍ ÚPRAVY OBJEKTU Č.P.123

PARC.Č.406 a 405/3.K.Ú.DOMAŽELICE

ABRAS PROJEKTOVÝ ATELIER S.R.O. © ING.ARCH. MONIKA SIRNÁ (ČKA 02 631)

MĚŘ.:1:150

03